

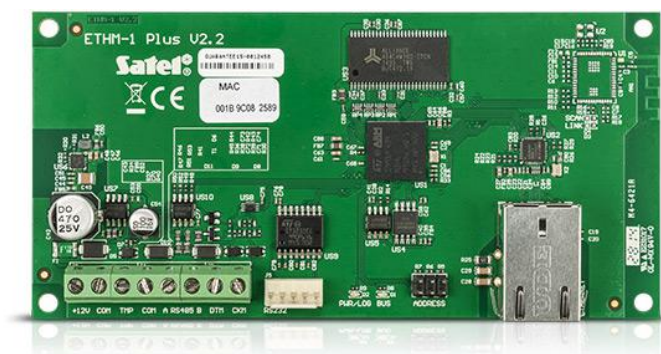
ETHM-1 Plus

MODULE DE COMMUNICATION ETHERNET

Le module de communication **ETHM-1 Plus** offre la possibilité de communiquer via le réseau Ethernet, dans les centrales d'alarme des familles : **INTEGRA**, **INTEGRA Plus** et **VERSA**. Il permet d'effectuer la télésurveillance et la programmation à distance des centrales. Le module offre en plus la fonctionnalité de commande à distance du système via Internet à l'aide d'un ordinateur, une tablette ou un smartphone.

- coopération avec les centrales d'alarme des familles : **INTEGRA**, **INTEGRA Plus** et **VERSA**
- télésurveillance TCP/IP ou UDP
- fonctionnement possible avec le module **INT-GSM** (ETHM-1 Plus en version 2.05 ou ultérieure) ou **INT-GSM LTE** (ETHM-1 Plus en version 2.07 ou ultérieure) :
 - Dual Path Reporting, conforme à EN 50136
 - chemin de communication de secours
- programmation via **DLOADX**
- surveillance du système INTEGRA via **GUARDX**
- manipulation du système à l'aide d'un téléphone mobile, via l'application : **INTEGRA CONTROL**, **VERSA CONTROL**
- possibilité de notification d'événements par e-mail (INTEGRA Plus*, **VERSA** uniquement)
- transmission de données cryptée
- gestion automatique de la configuration des adresses DHCP
- protocole ouvert pour l'intégration du canal TCP/IP avec d'autres systèmes

* Disponible avec l'INTEGRA Firmware v1.13



SPÉCIFICATIONS TECHNIQUES

Tension d'alimentation (±15%)	12 V DC
Températures de fonctionnement	-10...+55 °C
Consommation de courant en veille	70 mA
Consommation max. de courant	80 mA
Poids	64 g
Humidité maximum	93±3%
Dimensions	68 x 140 mm
Classe environnementale selon EN50130-5	II